



© H. G. Esch

**TROX®** TECHNIK  
The art of handling air

**STG**  
**BEIKIRCH**

**MLCN**

**U+I**  
**FACH**  
Hochschule für Angewandte  
Technik und Design

**ingenhoven architects**

# Sky Office, Düsseldorf

26.10. 2010, 19<sup>00</sup> Uhr, Fachhochschule Köln

**DBZ + BAUcolleg**  
Deutsche Bauzeitschrift  
www.dbzplusbaucolleg.de

**Behnisch Architekten**

# Unilever-Haus, Hamburg

8.11. 2010, 19<sup>00</sup> Uhr, Unilever-Haus, Hamburg



© Adam Mørk

**HEIDELBERGER**  
**BETON**  
HEIDELBERGCEMENT Group

**die bitumenbahn**



KÖLN | 26. - 30.10.2010

# MESSE GUIDE

FÜR ARCHITEKTEN



# LICHT+RAUM

www.dbz-lichtundraum.de

تصميمات و  
الإعدادات الحسية  
ذاكرات الناس  
التصميمات الحسية  
تصميمات الناس

DBZ



**Jetzt neu! Licht + Raum** ist die konsequente Weiterentwicklung von Licht Architektur Technik:

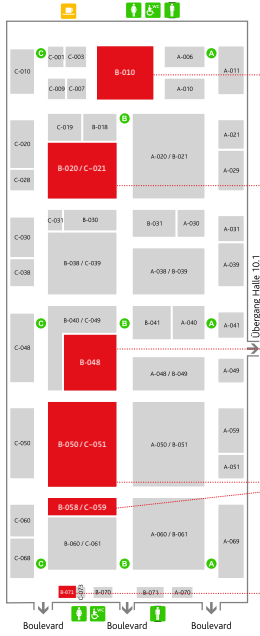
- Projektreports ergänzt mit dem Besten aus der Innenarchitektur
- Informationen über Steuerungstechnik, Kommunikations- und Klimatechnik
- Büroorganisation
- Technische und gestalterische Lösungen für die Bereiche Ladenbau, Hotel-, Gastronomie und Wohnraumdesign, Verwaltungsbauten, Ausstellungs-, Event- und Messestanddesign u.v.m.

**Atmosphäre  
Farbe  
Lichttechnik  
Materialien  
Oberflächen**

**4 Ausgaben pro Jahr für 69,00  
EUR. Abo oder Einzelhefte unter  
[www.dbz-lichtundraum.de](http://www.dbz-lichtundraum.de)**

Licht + Raum erscheint bei der  
Bauverlag BV GmbH, Gütersloh

# Halle 9



**VS**

**USM**  
Möbelbausysteme

**WINI** MEIN BÜRO

**bene**

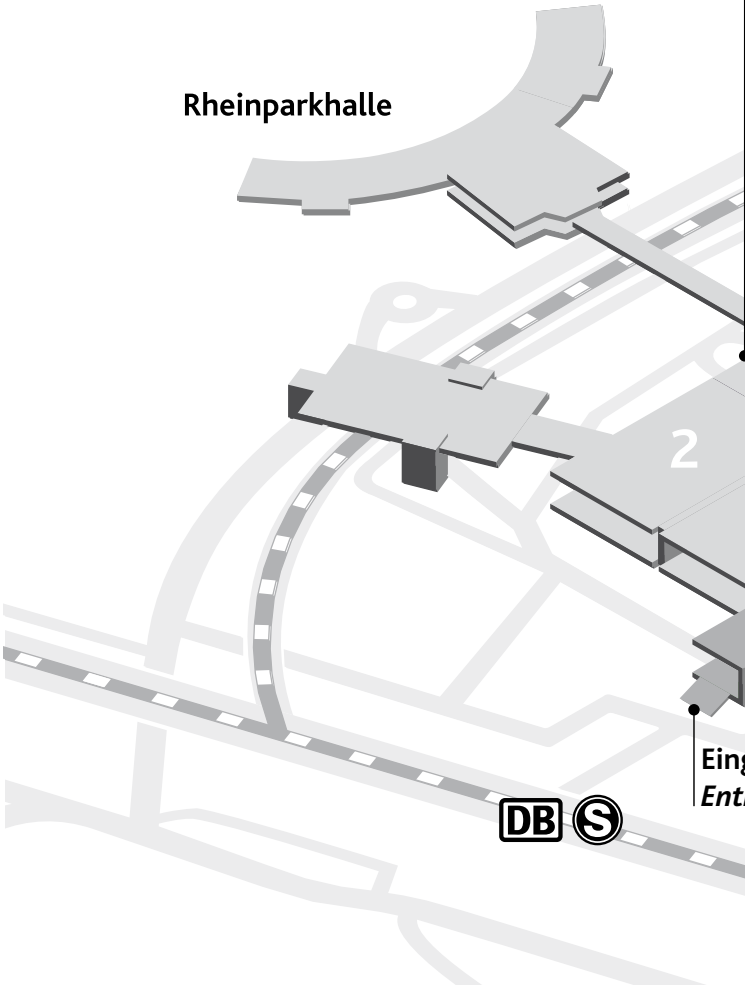
**bau||verlag**  
Wir geben Ideen Raum

# Halle 10

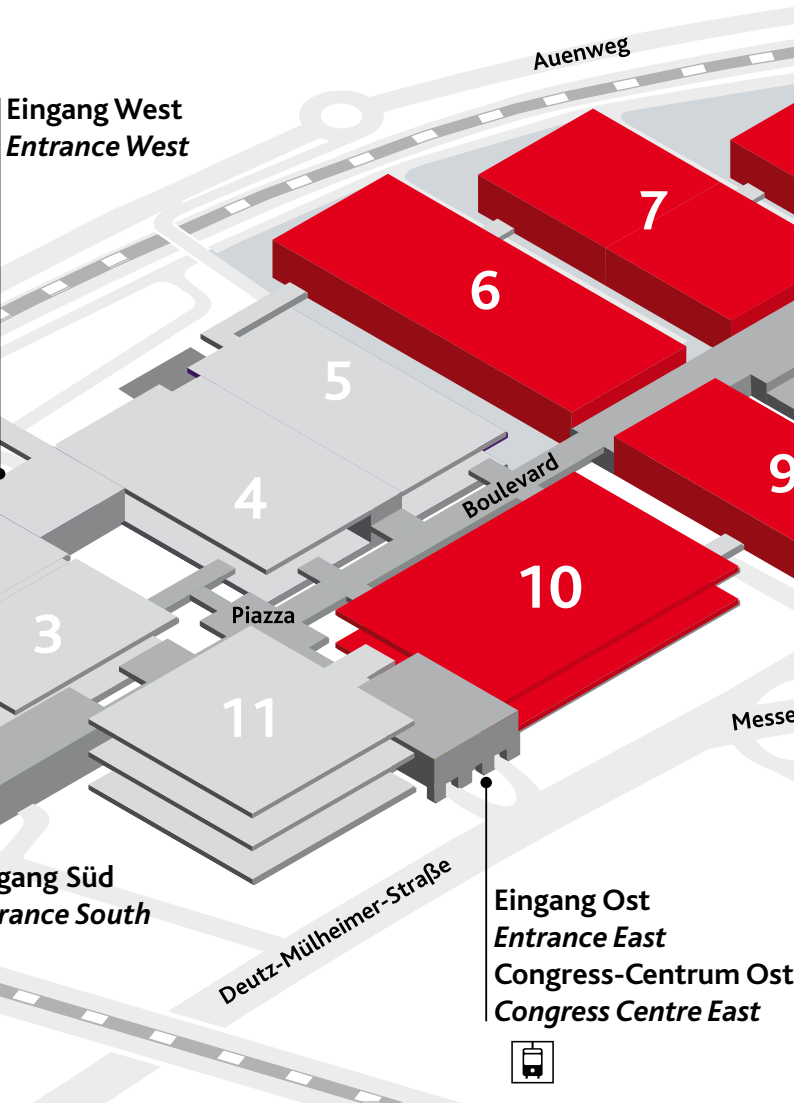


**carpetconcept**

Rheinparkhalle



**Eingang West**  
*Entrance West*



Auenweg

Boulevard

Piazza

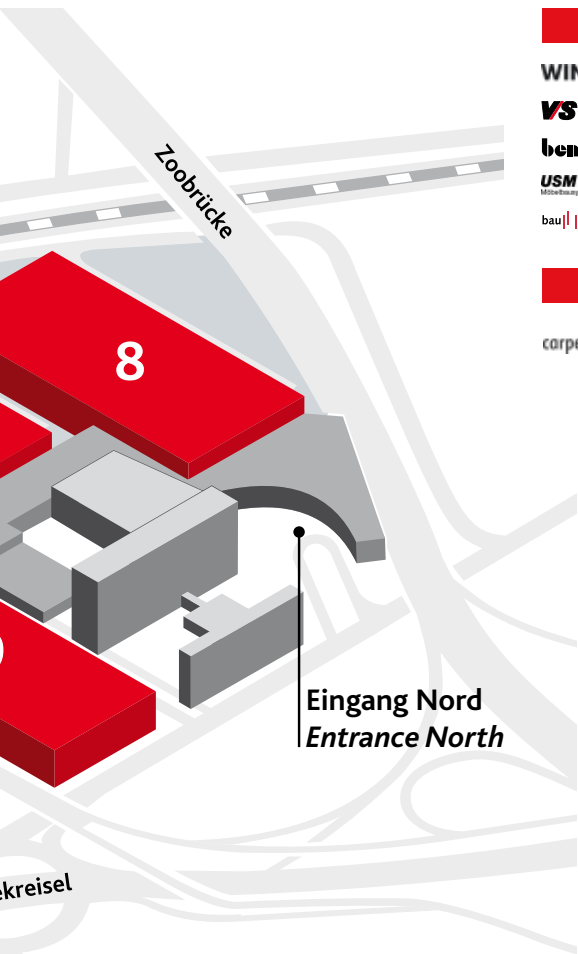
Deutz-Mülheimer-Straße

Messe

**Eingang Süd**  
*Entrance South*

**Eingang Ost**  
*Entrance East*  
**Congress-Centrum Ost**  
*Congress Centre East*





Halle 9

WINIT MEIN BÜRO

VS

bene

USM  
Möbel- und Raumgestaltung

bau | | verlag  
für große Innenräume

Halle 10

carpetconcept

**Eingang Nord**  
**Entrance North**

### Architektenrundgänge

Auch in diesem Jahr bietet der Bauverlag wieder seine Messerundgänge zur Orgatec an. Vom 26. bis zum 29. Oktober wird jeweils ein kostenfreier geführter Rundgang für Architekten, Innenarchitekten und Planer zu den Messehighlights stattfinden. Ziel dieser Rundgänge, die der Bauverlag gemeinsam mit Heinze und dem Baunetz veranstaltet, ist es, den fachlichen Austausch zwischen Industrie und Planern zu intensivieren. In den etwa dreistündigen Rundgängen werden ca. 10- bis 12 Aussteller besucht, wo Produktmanager die Produkt- und Systemneuheiten aus Architektensicht vorstellen. Die Rundgänge starten jeweils um 11.00 Uhr am Messestand des Bauverlags in Halle 9.1, Stand C71 und enden auch dort. Im Anschluss besteht die Möglichkeit in der Architektenlounge einen kleinen Imbiss einzunehmen.

[www.architektenrundgang.de](http://www.architektenrundgang.de)

VBG Verwaltungs-  
Berufsgenossenschaft  
**8.1** **A049**

VDS Stalen Meubelen  
B.V.  
**8.1** **C020**

Vescom B.V.  
**6.1** **A079**

Vetroin Srl  
**9.1** **C060**

Veyhl GmbH  
**6.1** **B031**

Viasit Bürositzmöbel  
GmbH  
**7.1** **B040**

Vielhauer Metall-  
warenfabrik und  
Plastikwerk GmbH &  
Co. KG  
**8.1** **B041**

VILAGRASA, S.A.  
**9.1** **A041**

VITAL Joint Stock  
company  
**6.1** **A051**

Vitra GmbH  
**9.1** **A048/ B049**

VS Vereinigte Spezial-  
möbelfabriken GmbH  
& Co.KG  
**9.1** **B010**

# W

Wagner c/o Topstar  
**10.2** **M060/L061**

Walter Knoll AG &  
Co. KG  
**10.2** **L010/K011**

weber office solution  
gmbh  
**8.1** **C048**

wegscheider  
**8.1** **C048**

Weishäupl Möbel-  
werkstätten GmbH  
**10.2** **M040/ L041**

weko Büromöbelfabrik  
**10.2** **J069**

Well Run Technology  
Co., Ltd.  
**7.1** **C011B**

werner works  
Vertreibern GmbH  
**9.1** **A059**

Wiko Company S. A.  
**10.1** **G045**

Wilhelm Huber + Söh-  
ne GmbH & Co. KG  
**10.1** **G048**

Wilhelm Renz GmbH  
& Co.KG  
**10.2** **R020/ Q021**

Wilkhahn  
**6.1** **B088/ C089**

WINI Büromöbel  
**9.1** **B048**

Wintech Metal  
Processing Sdn. Bhd.  
**8.1** **B072**

Wintex Co., Ltd.  
**10.1** **H016**

Win-Win International  
**10.1** **H010**

Wünsche GmbH  
**10.2** **P044/ N043**

# X

XAL GmbH  
**9.1** **C030**

# Y

Yao I Fabric Co., Ltd.  
**7.1** **B016**

Yison Interior Textiles  
**7.1** **B007**

Yun Liang Machinery  
**8.1** **A001**

# Z

Zambelli  
**10.1** **H071**

ZEITTSCH  
**7.1** **B006**

Zgoll Konferenzraum  
GmbH  
**19.1** **H065**

ZHANGZHOU JIAN-  
SHENG FURNITURE  
**6.1** **B008**

Zhejiang Anji Chun-  
Long Office Furniture  
**8.1** **A010**

Zhejiang Anji Rongyi  
Furniture Co., Ltd  
**6.1** **A021**

Zhejiang Henglin  
Chair Industry  
**6.1** **B020**

Zhejiang UE Furniture  
**6.1** **B028**

Zhongshan Shi Song-  
lin Furniture Co.Ltd.  
**7.1** **C017**

ZIEHL MEWA  
**6.1** **C078**

Zippel Regalanlagen  
GmbH  
**8.1** **A061**

Zonwe Group  
**6.1** **A014**



Burkhard Fröhlich,  
Chefredakteur Deutsche BauZeitschrift



## Sehr geehrte Leserinnen und Leser,

ich fange es einmal so an: Nehmen Sie sich für die ORGATEC 2010 richtig Zeit! Denn das, was die Messe an Themen, Veranstaltungen und Inhalten zu bieten hat, ist nicht im Schnelldurchgang erlebbar. Green Building und Nachhaltigkeit, Revitalisierung von Immobilien oder Büro- und Arbeitsplatzkonzepte des 21. Jahrhunderts sind u. a. Trendthemen, die im Fokus der ORGATEC, der Internationalen Leitmesse für Office & Object stehen, die vom 26. bis 30. Oktober in Köln stattfindet. Neben den neuesten Entwicklungen und Lösungen der Aussteller werden im Rahmenprogramm diverse Highlights angeboten, die speziell auf Architekten, Innenarchitekten und Planer ausgerichtet sind. Das reicht vom Architects Breakfast und der Architects Lounge bis hin zu Insight Cologne - ORGATEC Night of Corporate Architecture, dem Ultima Office Trendforum oder auch der Verleihung des BDIA Juniorpreises.

Für die Planung Ihres Messebesuches haben wir diesen MESSEGUIDE mit freundlicher Unterstützung der Firmen Wini, Bene, VS Vereinigte Spezialmöbelfabriken, USM U. Schärer Söhne und Carpet Concept entwickelt. Er soll Ihnen einerseits den schnellen Überblick über die Aussteller geben und helfen, individuell den Messerundgang zu planen, wie auch hilfreicher Begleiter auf der Messe sein. Weitere Infos zur ORGATEC wie auch den o. g. Veranstaltungen finden Sie unter **[www.orgatec.de](http://www.orgatec.de)**.

Ich lade Sie aber auch herzlich auf den Stand des Bauverlages in Halle 9.1 ein, auf dem Sie neben dem Verlagsangebot u. a. die Zeitschriften DBZ Deutsche Bauzeitschrift und Licht+Raum finden und möchte an dieser Stelle noch mal auf unsere Architektenrundgänge hinweisen. Wenn Sie sich also noch nicht angemeldet haben: **[www.architektenrundgang.de](http://www.architektenrundgang.de)**.

Ich wünsche Ihnen einen erfolgreichen Aufenthalt auf der Messe mit vielen Inspirationen für Ihre Arbeit.

Ihr

A handwritten signature in black ink, appearing to read 'B. Fröhlich'.

Burkhard Fröhlich



Fotos: Orgatec

## Erfolgsfaktor Büro – die Orgatec 2010

Vom 26. bis 30. Oktober 2010 findet in Köln die ORGATEC 2010 statt. Zum Branchenereignis des Jahres stellen rund 600 Anbieter aus ca. 35 Ländern hier aus. Insgesamt umfasst das Ausstellungsangebot die Segmente Einrichtung, Licht, Boden, Akustik und Medien-/Konferenztechnik. Die Messe präsentiert das Zusammenspiel aller Bereiche für eine ganzheitliche Raumgestaltung. Inhaltlich beschäftigt sich die ORGATEC 2010 unter der Überschrift „Erfolgsfaktor Büro“ mit der Frage, wie Effizienz und Produktivität von Unternehmen durch gut geplante Büroeinrichtung gesteigert werden können. Unterstützt wird dies durch das Kommunikationsprogramm der Messe, das aktuelle Branchenthemen und Praxisbeispiele, aber auch das informelle Networking in den Fokus rückt.

Die ORGATEC 2010 bespielt erneut alle Hallen des Nordgeländes – nämlich die Hallen 6, 7, 8 und 9 – sowie die Halle 10 des Südgeländes. Insgesamt belegt die Veranstaltung damit eine Bruttoausstellungsfläche von 112 800 m<sup>2</sup>. Zur Messe sind die Eingänge Süd, Ost und Nord geöffnet. Sämtliche Hallen und Eingänge sind über den Messeboulevard miteinander verbunden und dadurch in kürzester Zeit erreichbar.

Sowohl die Lösungen der Aussteller als auch das Kommunikationsprogramm der Messe zeigen auf, welchen Einfluss ein optimal gestaltetes Arbeitsumfeld auf den Unternehmenserfolg hat. Kompetenzzentren zu den Bereichen Licht, Akustik und Medientechnik bieten den Besuchern dabei einen zentralen Anlaufpunkt und einen ersten Überblick über Lösungen der entsprechenden Segmente. Im Umfeld der Kompetenzzentren präsentieren sich die jeweiligen Anbieter der Bereiche.

### Ultima Office Trendforum

Zentrale Diskussionsbühne der ORGATEC 2010 bildet das Ultima Office Trendforum in Halle 6, Stand A70/B71, wo sich alles um aktuelle Branchenthemen dreht: Vom demografischen Wandel über Nachhaltigkeit bis hin zu ausgewählten Praxisbeispielen. Hochkarätige Experten



aus den Bereichen Architektur, Planung, Nachhaltigkeit, Handel und Arbeitsforschung behandeln Trends und Best-Practise-Beispiele jeweils in 90 bis 120 Minuten – unterteilt in drei bis fünf Kurzvorträge einzelner Referenten.

### **Practise at its best: Verleihung des Best Office Award 2010**

Bereits zum vierten Mal wird der Best Office Award verliehen, den die ORGATEC wieder gemeinsam mit der „WirtschaftsWoche“ ausgelobt hat. Im Mittelpunkt des Wettbewerbs steht nicht allein die gestalterische Qualität, sondern vor allem das damit verbundene Managementkonzept. Die Preisverleihung des Best Office Awards 2010 findet am 28. Oktober auf der Bühne des Ultima Office Trendforums in Halle 6 statt. Zudem werden die Siegerunternehmen mit ihren Bürokonzepten im Rahmen einer Ausstellung auf der ORGATEC und in der „WirtschaftsWoche“ vorgestellt.

### **Insight Cologne - ORGATEC Night of Corporate Architecture**

Am 29. Oktober von 18.00 bis 24.00 Uhr findet die erste „Insight Cologne - ORGATEC Night of Corporate Architecture“ statt. Im Kölner Stadtgebiet werden etwa 15 ausgewählte Büro- und Objektgebäude – verbunden über ein Bus-Shuttle-Netz – ihre Türen öffnen. Die Besucher der ORGATEC und die interessierte Öffentlichkeit können Beispiele für anspruchsvolle Arbeits- und Kommunikationsräume erkunden.

### **Networking auf dem ORGATEC Boulevard**

Ein weiteres Ziel der ORGATEC ist es, das Networking der Branchenvertreter voranzutreiben. Zentraler Ort dafür wird der unter dem Motto „Arbeitszeit ist Lebenszeit“ gestaltete Boulevard mit informellen Kommunikationszonen und Loungebereichen sein. Erstmals wird dort auch eine Happy Hour für die beteiligten Branchen am Abend des ersten Messtages stattfinden.

[www.orgatec.de](http://www.orgatec.de)



## Die neue Sachlichkeit im Büro

Mit WINEA PRO stellt der niedersächsische Hersteller WINI auf der Orgatec ein neues Tischsystem vor, das maximale Variabilität, maximale Individualisierbarkeit und maximale Funktionalität mit einer klaren Formensprache verbindet. Entwickelt wurde das modulare System vom WINI WerksDesign-Team in Kooperation mit zwölf deutschen Architekten. Die Idee: ein Tisch, bestehend aus möglichst wenigen, hochwertigen Baugruppen mit möglichst großem Gestaltungsspielraum, bei einfachster Handhabung. Die Lösung: WINEA PRO – ein modulares System mit drei Gestellvarianten (4-/C/T-Fuß) sowie einer Vielzahl von komfortablen, nutzerorientierten Funktionen und Detaillösungen. Die intelligente Systembasis ermöglicht die schnelle Montage und Demontage der Gestelle sowie die praktische Verkettung von Arbeitsflächen mit einem Minimum an Tischbeinen. Eine rollengelagerte, materialschonende Plattenverschiebung, sowie ein beidseitig abklappbarer Kabelkanal bieten höchsten Komfort bei der Elektrifizierung; eine werkzeuglose Plattenbefestigung ermöglicht schnelle Umbauten mit zwei einfachen Handgriffen. Neben einer werkzeugbasierenden Höheneinstellung und einer Kurbelverstellung stellt WINI für WINEA PRO zugleich ein neues Patent für eine völlig werkzeuglose Höheneinstellung vor: eine Raster-Höheneinstellung nach neuestem Normentwurf von 65 bis 85 cm (prEN 527-1:2008), die per Knopfdruck ausgelöst wird. Für optimale Ergonomie bietet WINEA PRO zwei Steh-Sitz-Varianten: Neben dem T-Fuß-Gestell ist auch das C-Fuß-Gestell mit Gasdruckfeder-Verstellung (74 bis 120 cm) oder mit einer schnellen geräuscharmen elektromotorischen Höhenverstellung lieferbar (65 bis 125 cm).



*Arbeiten auf verschiedenen Höhen ermöglicht unter anderem der ergonomische Steh-Sitz-Tisch von WINEA PRO mit motorischer Höhenverstellung von 65 bis 125 cm*



## Serielle Fertigung mit Manufaktur-Charakter

Das 1908 gegründete Unternehmen WINI, das heute in dritter Familiengeneration geführt wird, fertigt Büromöbel für den gehobenen Anspruch: hochwertig, kundenindividuell, funktional und eigenständig im Design. Zum WINI Portfolio gehören neben Schreibtisch-, Regal- und Schranksystemen auch Organisationsmöbel sowie Konferenz- und Empfangseinrichtungen. Nachhaltig konstruierte Systemkomponenten zählen dabei ebenso zu den charakteristischen Merkmalen der WINI Produkte wie maximale Funktionalität und eine hohe gestalterische und ökologische Qualität. Als „industrielle Manufaktur“ hat es sich WINI zur Aufgabe gemacht, neben qualitativ hochwertigen Standard-Möbelprogrammen auch speziell auf die Anforderungen seiner Kunden abgestimmte Büromöbel zu entwickeln und seriell zu fertigen. Auf Basis einer flexiblen, schlanken Organisation realisiert WINI die individuellen Kundenwünsche dabei im Rahmen kürzester Lieferzeiten. Architekten-Projekte begleitet das Unternehmen mit einem eigenen Consulting-Team und umfassenden Planungs- und Visualisierungsleistungen.

**WINI Büromöbel G. Schmidt GmbH & Co. KG**

**31863 Coppenbrügge**

**Tel: 0 51 56 / 97 90**

**[www.wini.de](http://www.wini.de)**

**WINI** MEIN BÜRO.



*Wenige hochwertige Baugruppen bieten eine Vielzahl von komfortablen Funktionen und Detaillösungen*

**Halle 9.1 Stand B048**



*Möbel die den Büroalltag erleichtern: Flexibel, mobil und funktional können sie unterschiedliche Anforderungen erfüllen*

### **Individuelle Möbellösungen direkt vom Projektspezialisten**

Die Stärke von VS: Ganzheitliche Einrichtungen und durchdachte Möbelsysteme für Büros, Schulen und Bildungsstätten. Durch diese breite Aufstellung ist VS im Unterschied zu anderen Anbietern in der Lage, das gesamte Bedarfsspektrum der modernen Informations- und Wissensgesellschaft mit intelligenten, funktionalen Einrichtungslösungen abzudecken – vom Kindergarten, über Schule, Universität bis zum Büro und zur Vorstandsetage. Die Vielfalt der Anwendungsmöglichkeiten der Möbelsysteme, der durchgehend hohe Qualitätsanspruch – vom Produkt bis zur Logistik – sowie eine hohe Individualisierung des Produktspektrums haben VS zum Lieferanten vieler namhafter Industrieunternehmen, Banken, Kommunen und Ministerien gemacht.

VS ist nicht nur Komplettanbieter, sondern steuert auch die gesamte Logistikkette. Die Entwicklung der Möbel erfolgt in Eigenregie, unterstützt von externen Designpartnern; VS fertigt in hocheffizienter Produktion, direkt am Firmensitz in Deutschland; auch Anlieferung, Montage und die gesamte Projektbegleitung inklusive Beratung und Einrichtungsplanung durch eigene Spezialisten sowie Kundendienst und Service – all das liegt ausschließlich in der Hand von VS. So entstehen leistungsstarke, wirtschaftlich attraktive und funktional überzeugende Einrichtungslösungen. Voraussetzung für so viel Kundennähe: VS arbeitet im Direktvertrieb. Das





*Design und Material der Einrichtung sind aufeinander abgestimmt und ermöglichen die funktionale und individuelle Ausstattung verschiedener Bereiche*

heißt: Beratung, Verkauf und Lieferung erfolgen durch einen bundesweiten VS-Vertrieb mit eigenen Fachberatern in den Niederlassungen Berlin, Dortmund, München und Tauberbischofsheim. Das garantiert, dass Projekte kundennah und individuell geplant und abgewickelt werden. Diese Direktvertriebsstruktur macht VS in besonderer Weise zum Projektspezialisten. Die Kommunikation mit Kunden wie auch mit Architekten geschieht auf kurzem und direktem Weg. Die enge Abstimmung – ohne zwischengeschalteten Handel – erlaubt es, auf der Basis leistungsfähiger Produktplattformen individualisierte, auf kundenspezifische Anforderungen zugeschnittene Projektlösungen gemeinsam zu entwickeln, ohne dabei die Wirtschaftlichkeit einer industriellen Fertigung aus den Augen zu verlieren. Auf der Orgatec 2010 präsentiert VS klassische Architektenmöbel, neue Systemtische mit hoher Technikintegration für optimiertes Facility Management, einen unkonventionellen Sitzhocker, hoch-kommunikative Freiformtische, ruhige Lounge-Möbel sowie großzügige Konferenztische mit neuartigen Konferenzstühlen.

**VS Vereinigte Spezialmöbelfabriken GmbH & Co. KG**

**97941 Tauberbischofsheim**

**Tel.: 093 41 / 8 80**

**[www.vs-moebel.de](http://www.vs-moebel.de)**

*VS entwickelt die Möbel in Eigenregie und wird dabei durch externe Designpartner unterstützt*

**VS**

**Halle 9.1 Stand B010**



*PARCS - inspirierendes Arbeitsumfeld für Meetings, spontanen Austausch, Warten und Entspannen*

## Lebensraum Büro Komplettanbieter mit hohem Designanspruch

Bene ist als Unternehmensgruppe Spezialist für die Gestaltung und Einrichtung von Büro- und Arbeitswelten. Entwicklung, Design und Produktion als auch Beratung, Planung und Verkauf sind unter einem Dach vereint. Zur Realisierung maßgeschneiderter Bürolandschaften bietet Bene Spezialisten für Planung, Einrichtung und Logistik. Als Komplettanbieter entwickelt die Bene Gruppe ihr eigenes Produktportfolio mit hohem Designanspruch, erweitert um ein ausgewogenes Sortiment führender Marken. Mit Back Office und Management, Raumgliederungssystemen, medial ausgestatteten Konferenzlösungen, Bürodreh- und Konferenzstühlen sowie Polstermöbeln für Lobbys und Lounges bedient Bene alle Zonen eines zeitgemäßen Büros. Das Headoffice der Bene Gruppe befindet sich im niederösterreichischen Waidhofen an der Ybbs. Mit insgesamt 83 Standorten in 33 Ländern und 1.248 Mitarbeitern weltweit bietet Bene seinen Kunden regionalen Zugang zu allen Bene Leistungen.

### Bene wirkt

Bene sieht das Büro als vitalen Lebensraum: Intelligente Büroraumlösungen tragen zum Unternehmenserfolg bei. Wer das Büro als Erfolgsfaktor nutzen will, gliedert es in unterschiedliche Zonen und Bereiche – anregend, vielfältig und facettenreich. So individuell wie es den Arbeitsformen der Nutzer entspricht, mit offenen Strukturen und räumlich flexibel. Um Bürogestaltung







PARCS von PearsonLloyd: eine unkonventionelle Möbel-Kollektion und eine neue Idee vom Leben im Büro

als wirtschaftliche Ressource und als Managementinstrument nutzbar zu machen, hat Bene das Konzept der 3Ws entwickelt. WWW steht dabei für Wirksamkeit, Wirtschaftlichkeit und Wertevermittlung. Die ideale Arbeitsumgebung erfüllt bestenfalls alle drei Erfolgsfaktoren: Sie soll wirksam sein, indem sie Menschen bei ihrer Arbeit unterstützt und motiviert. Sie soll wirtschaftlich in der Anschaffung und während der gesamten Nutzung sein. Sie soll darüber hinaus Werte und Markenbotschaften vermitteln.

### **Bene Compact Factory**

Mit dem Produktionssystem Compact Factory ermöglicht Bene kundenindividuelle Produktion zu den Kosten einer Massenfertigung. Mit einem integrierten Auftragsabwicklungssystem und der konsequenten Just-in-Time-Fertigung verfügt Bene über eine der modernsten und effizientesten Produktionsstätten der Büromöbelindustrie in Europa. Auf einer Produktionsfläche von 42.000 m<sup>2</sup> fertigt Bene pro Jahr ca. 100.000 Arbeitsplätze. Das sind ca. 600.000 Einzelmöbel (Möbel, Stühle, Accessoires, etc.) und ca. 35.000 lfdm Wand pro Jahr. Rund 35 LKW-Container verlassen pro Tag die

### **Bene AG**

**A-3340 Waidhofen/Ybbs**

**Tel.: +43 (0) 74 42 / 50 00**

**[www.bene.com](http://www.bene.com)**



**bene**

**Halle 9.1 Stand B050, C051**



## USM Möbelbausysteme

USM – „Ulrich Schärer Münsingen“ – steht für zeitloses Design und höchste Qualität. Die Erfolgsgeschichte des Familienunternehmens beginnt 1885 als Eisenwarenhandlungs- und Schlossereiunternehmen in Münsingen bei Bern/Schweiz. 1963 entstehen dann nach dem Muster des neu erstellten USM Fabrikationsgebäudes in Münsingen die Möbelbausysteme USM Haller und USM Haller Tisch. Mit Beginn der Serienproduktion 1969 wächst der Erfolg innerhalb kurzer Zeit auch auf internationaler Ebene. Ergänzt durch die Produktlinien USM Display und USM Kitos, sind die USM Möbelbausysteme zu einem gefragten Schweizer Exportprodukt geworden. Die in sich vollkommenen Systeme sind kompatibel und ergänzen sich perfekt.

## Drei Grundelemente – grenzenlose Möglichkeiten der individuellen Gestaltung

Das Konzept des USM Möbelbausystems Haller beruht auf drei Grundelementen: Kugel, Verbindungsrohre (Stahl, verchromt), Verkleidungselemente in 14 verschiedenen Farben und drei verschiedenen Materialien (Glas, pulverbeschichtetes Stahlblech, perforiertes Metall). Die mit den modularen Elementen gestalteten USM Möbel sind jederzeit zerleg- und veränderbar. Sie lassen sich individuell organisieren und problemlos mit neuen Elementen ergänzen. Die USM Möbel sind Gestaltungselemente für Bürolandschaften, individuelle Arbeitsplätze oder Gruppenarbeitsplätze, für Ladengeschäfte, Bibliotheken, Schulen oder Ausstellungen. Sie passen in ihrer Vielfalt aber auch ausgezeichnet in private Wohnräume, weil sie mit jeder Stilrichtung kombinierbar sind und sich in jegliche Art der Raumgestaltung einfügen.

## Hohe Qualität

Den Anspruch der Zeitlosigkeit verbindet USM immer mit hoher Produktqualität. Die USM Möbelbausysteme werden im eigenen Produktionsbetrieb



*Die Grenzen zwischen Realem und Virtuellem verschmelzen in einer Installation, die USM auf dem Messestand zeigt*

hergestellt, wobei die Endmontage von Hand ausgeführt wird. Die konsequenten Investitionen von USM in zeitgemäße Fertigungsmittel und Herstellungsverfahren ermöglichen eine effiziente Produktion. Dabei stehen hochpräzise Verarbeitung und erstklassige Ausgangsmaterialien im Vordergrund: verschleißfeste, korrosionsbeständige, verchromte Stahlkonstruktion der Verbindungselemente, die Verkleidungselemente aus widerstandsfähigen Materialien wie pulverbeschichtetem Stahlblech, perforierten Metallelementen und Glas sowie die hohe Verarbeitungsqualität der Tischplatten aus Holz, Granit, Glas und Kunstharz.

## Produktentwicklung

Die USM Möbelbausysteme werden kontinuierlich weiterentwickelt und den sich wandelnden Bedürfnissen angepasst. Produktinnovationen werden nach dem Grundsatz der „Rückwärtskompatibilität“ entwickelt. Dadurch ist sichergestellt, dass jedes neue Systemteil in bestehende Strukturen integriert werden kann. So ist das Nachrüsten der USM Einrichtungen mit Produkten, die dem neuesten Stand der Technik entsprechen, auch nach vielen Jahren möglich.

## ORGATEC

Mit einer beeindruckenden Installation, die den Zusammenhang zwischen Herkunft der Produkte, ihren Werten und ständigen Weiterentwicklungen verdeutlicht, lassen wir auf der ORGATEC die Grenzen zwischen Realem und Virtuellem verschmelzen.

Wir freuen uns darauf, Sie bei uns begrüßen zu dürfen.

**USM U. Schärer Söhne GmbH**

**77806 Bühl**

**Tel.: +49 7223/8094 0**

**[www.usm.com](http://www.usm.com)**

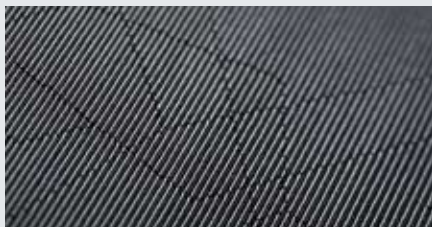
**USM**  
Möbelbausysteme

**Halle 9.1 Stand C021, B020**

*Eco Pur ist ein hochwertiger flachgewebter Teppichboden*



*Ply modelliert amorphe Dessins zu ausdrucksstarken Bodenbildern. Zwei harmonisch aufeinander abgestimmte Farben erzeugen eine plastische Wirkung*



## Weaving Passion

Carpet Concept entwickelt Oberflächen für den Raum. Sie prägen das Interieur und steigern die Wirkung von Architektur. Bodenbeläge, Webteppiche und Wandstrukturen entstehen in handwerklichen Techniken. Denn Carpet Concept bewahrt die Tradition meisterhafter Fertigung. Mit neuen Materialien und ungewohnten Anwendungen findet das Unternehmen Wege für innovative Produkte: glaubwürdig und authentisch.

## Eco Pur: Faszinierende Flächen

Eco von Carpet Concept ist der Inbegriff für hochwertig flachgewebte Teppichböden. Die besonders reduzierte Form im Vergleich zum Jacquard gründet im Webprozess. Die Technik macht hierbei das Gewebe sichtbar und offenbart den handwerklichen Charakter unmittelbar. Die neuen Kollektionen Eco Pur beeindrucken durch ihre überraschende Struktur und Farbigkeit.

## Ply new: Farbiges Furioso

Ply, dessen Design von Carsten Gollnick stammt, bereichert den Boden um dreidimensionale Gestaltung. Die neuen Kollektionen Ply Crust, Ply Grass, Ply Crystal und Ply Brush modellieren amorphe Dessins zu ausdrucksstarken Bodenbildern. Die plastische Wirkung gründet im Wechsel zweier harmonisch abgestimmter Farben sowie in formalen Strukturen aus fallen gelassenen Noppen. Der partielle Verzicht auf gewebte Noppen macht den Fond sichtbar und zeichnet das Dessin. Eine Oberfläche entsteht, die sowohl modern im Design als auch strapazierfähig und unempfindlich in der Nutzung ist.

**Carpet Concept**

**Objekt-Teppichboden GmbH**

**33719 Bielefeld**

**Tel.: 05 21 / 92 45 90**

**[www.carpet-concept.de](http://www.carpet-concept.de)**

# A

20-20 Technologies GmbH	8.1	B071	Alcantara S.p.A.	9.1	C050	APS Media Group Pte Ltd	7.1	B001
AB Karl Andersson & Söner	10.2	J010	Alfa Klebstoffe AG / Simalfa	10.2	R029	Aran World SRL	6.1	C051
ABF Europe Ltd.	10.1	G060	Alfred Kärcher Vertriebs-GmbH	10.1	H040	Arbitec-Forster GmbH	9.1	A039
ABU PARTNERIAL, UAB	7.1	A030	Alfred Kirsten OHG	8.1	A078	Architonic AG	9.1	A070
Accente Einrichtungsgesellschaft mbH	10.2	R027	Allermuir Ltd	8.1	C009	Archivo 2000, S.A.	10.1	E060
acousticpearls GmbH	10.2	L029/ M028	AMS Möbelmanufaktur	10.2	K068	AR-MA DAN. MOB. DEK. MIM. INS. SAN. TIC.	8.1	C038
ACRYLLAND GMBH	10.1	G020	AMX GmbH	10.1	G046	ARREDAMENTI CIGNINI SNC	6.1	C048
ACTIU LOGISTICA, S.A.	9.1	A038/ B039	AN UJI CO.LTD.	7.1	C011A	Arredi S.P.D. Srl	10.2	R068
Adapt UK Limited	6.1	A040	Anji ChaoRan Furniture CO., Ltd	8.1	A016	ARRO SAS	8.1	B049/A048
Adeco AG	10.2	L029/ M028	Anji Dingli Furniture	6.1	C027	Art Metal Furniture	7.1	A039
aeris	10.2	M048/ L049	Anji Grand Orient Furniture Co.,Ltd.	6.1	C021	Artmodul AG - Möbel für Menschen	10.2	J028
Aichi Co.Ltd.	10.2	M020/ L021	Anji Hailong Furniture	6.1	C029	Ascendent Office Furniture Co.,Ltd.	6.1	A044
AIT – Verlagsanstalt Alexander Koch GmbH	10.2	R009	Anji HengChang Chair	6.1	C025	ASCENDER SL	6.1	C062
AKABA S.A.	10.2	R060/ Q061	Anji Jinqiao Seating Factory	6.1	A012	atelier schneeweiss GmbH	9.1	C039/B038
akustik plus GmbH	10.1	H031	Anji Kabeilong Furniture Co. Ltd.	6.1	B010	Ateliers Bodart et Vange SPRL	10.1	F050
Akustik und Raum Behrens e.K.	6.1	A050E	Anji Shengxing Office	6.1	C023	BACHER-Tische GmbH	10.2	L059
Akustikbüro Oldenburg	10.1	F030/ G031	Anji Weite Furniture	6.1	C011	Bachmann GmbH & Co. KG	10.1	G061
Akzente GmbH	10.2	L029/ M028	Anji XingYu Chairs	8.1	A012	BackApp Europe AB	7.1	C001
ALANOD Aluminium-Veredlung GmbH & Co. KG	7.1	A032A	ANJI XINRENJIE FURNITURE CO., LTD	6.1	A039	Balzar Beskow AB	10.1	H021
Albert Massaad LTD	7.1	A031	Anji YongFeng Chairs Factory	8.1	A014	BAMSTIL SRL	10.2	N069
Albion Chairs Limited	10.1	G053	Anji Zoy Artwares	6.1	B012			
			Antares A.S.	8.1	A028			
			AOS Akustik Office Systeme GmbH	8.1	C030			

# B

*Ein guter Tisch verliert  
selbst im größten Chaos  
nichts von seiner Ästhetik  
und Funktionalität.*

Axel Koschany, Architekt BDA,  
Koschany + Zimmer Architekten KZA

**WINI**  **MEIN BÜRO.**

# WINEA PRO Tischsystem



**WINEA PRO.** Das Tischsystem. Ein Tisch, entwickelt in Kooperation mit 12 namhaften deutschen Architekten. Ein System, bei dem weniger mehr ist: Weniger Gestaltungs-Schnickschnack – mehr Funktion und Komfort. Ein System, das auf Nachhaltigkeit und Langlebigkeit setzt: multifunktional einsetzbar, rundum ergonomisch, jederzeit erweiterbar, umbaubar, rückbaubar.

Entdecken Sie WINEA PRO auf  
der ORGATEC 2010: Halle 9.1 –  
Stand B 048.

[www.wini.de](http://www.wini.de)



red dot design award  
winner 2010

Bartenbach LichtLabor GmbH 7.1 A032A	Bruynzeel Rangements 10.1 F061	CBW Cosmoplan GmbH 10.2 L028/K029
BAUMHAUS GmbH 10.2 J040	Bruynzeel Storage Systems bv 10.1 F061	CH Ippers 6.1 A054B
Bauverlag BV GmbH 9.1 C071	BRUYNZEEL STORAGE SYSTEMS NV/SA 10.1 F061	CHAIRPLUS SUNG YONG Co.Ltd. 10.1 F062
BEJOT sp.z.o.o. 7.1 C030	bso Verband Büro-, Sitz- und Objektmöbel e.V. 7.1 A070	Chairsupply B.V. 6.1 C020
Bels AG 8.1 A040	buero-forum 7.1 A070	CHAT-BOARD 6.1 C093
Belux AG 9.1 A048/B049	Bundesverband Bürowirtschaft (BBW) 7.1 B071	Chen-Source Inc. 7.1 B022
Bene AG 9.1 B050/C051	Büro der Sinne / Mood Office 8.1 B048/C049	China Sunon Group 7.1 B038
Benel Singapore Pte Ltd 10.1 E040F	BÜRODESIGN RALL 6.1 A058D	Chiu Chou Enterprise 8.1 0B002
Benithem Sdn. Bhd. 8.1 A029	Bürosan Ofis Mobilyalari ve Malz. 8.1 A031	Chuang Shine Co., Ltd. 7.1 C019
beyerdynamic GmbH & Co. KG 10.1 G068	Burosit Buro Donanimlari 7.1 C038	CHYN FUH ENTERPRISE CO. LTD. 7.1 A021
Bimos 7.1 B060/C061	Buzzispace nv 10.2 P051	CITTERIO S.p.A. 10.2 Q030/P031
Bisley GmbH 6.1 B048/C049		CLIMATEX GESSNER AG 10.2 M039/N038
Bisley Office Equipment Ltd. 6.1 B048/C049		CODUTTI S.P.A. 10.2 P060
BLA STATION AB 10.2 J044		Cognosco Fotokunst Gbr 6.1 A054A
Block Optic Ltd. 6.1 B043		Colebrook Bosson Saunders Ltd. 7.1 C068
Bodensee Polsterei Radolfzell 10.2 R029	C + P Möbelsysteme GmbH & Co. KG 8.1 B060	Colombini S.A. 10.2 N061
Booho Chair-One 10.1 F040	Camillo Sirianni sas 10.2 N063	Colorwise Manufacturing 7.1 B010
Borks AS 6.1 A090	Camira Fabrics GmbH 9.1 C019	Comfurdy Co., Ltd. 10.1 H014
BRALCO SRL (LIMITED) 8.1 A050	Camira Fabrics Ltd. 9.1 C019	Como Furniture Enterprise 10.2 Q050
Braun Lockenhaus GmbH 9.1 C039/B038	CANAKCILAR YAPI MALZ. Tic.ve San.A.s. 6.1 C061	Compactus & Bruynzeel AG 10.1 F061
Brühl & Sippold GmbH 10.2 R030/Q031	Caparol 10.1 F041	Complement A/S 10.1 H058
BRUNE GmbH & Co. KG 10.2 N040/M041	CARPET CONCEPT 10.2 P010/N011	ComputerWorks GmbH 10.1 F045
Brunner GmbH 8.1 B049/A048	Casala Meubelen Nederland bv 10.2 N010/M011	Connection Seating 7.1 A020
BRUNOFFICE SRL 10.2 P069/Q068	Cascando Products B.V. 10.2 K071	



ConSet A/S

**10.1 F020/G021**

Constructor Danmark

**10.1 F061**

CONSTRUCTOR  
DEXION ITALIA Srl

**10.1 F061**

Constructor Finland

**10.1 F061**

Constructor Group UK

**10.1 F061**

Constructor Norge AS

**10.1 F061**

Constructor Sverige AB

**10.1 F061**

CONTAV

**10.1 H067**

COR Sitzmöbel

**10.2 R010/Q011**

Country Living

**7.1 C022**

CRASSEVIG SPA

**10.2 J048**

Cube Logistics for a  
living World GmbH

**7.1 B070**

Cup & Cino  
Kaffeessystem

**10.2 R031**

# D

D LINEO

**10.1 G042**

Dauphin Human  
Design Group GmbH  
& Co. KG

**8.1 B028/C029**

Deckers Design

**10.1 H070**

Della Valentina Office

**7.1 A050/B051**

Design Composite  
GmbH

**10.1 F014**

Design Office d.o.o.

**6.1 A030**

DEUTSCHES NETZWERK  
BÜRO E.V.

**8.1 A049**

Deutsches Patent-  
und Markenamt

**10.1 H008**

Dexion Hi-Lo Storage  
Solutions SRL

**10.1 F061**

Dexion Kft.

**10.1 F061**

Dexion Polska Sp. zo. o

**10.1 F061**

Dexion s.r.o.

**10.1 F061**

Dexion spol. s.r.o.

**10.1 F061**

die Collection

**10.2 L059**

Dieffebi Spa

**9.1 C068**

Dietiker AG

**10.2 M010/L011**

DILEOFFICE, S.L

**6.1 C070**

Dinzl Ordnungstech-  
nik GmbH

**8.1 A061**

Dongguan Baidu  
Import & Export

**6.1 B017**

DONGGUAN XINGZ-  
HOU FURNITURE

**6.1 A010**

Dovi Moduler Mobilya  
Imalat

**10.2 M058**

Dr. Curt Haefner  
Verlag GmbH

**9.1 C003**

DRAABE Industrietechnik  
GmbH

**8.1 B070**

Drabert

**6.1 A060/B061**

DROMEAS SA

**8.1 B011**

D-TEC Industriedesign  
GmbH

**10.2 R059**

durlum GmbH

**7.1 A038B**

dyrlund-smith A/S

**8.1 A069**

# E

Eastern Global  
Corporation

**7.1 C019A**

EasternGraphics  
GmbH

**8.1 C048**

Edbak Sp.z.o.o.

**10.1 F059**

EDITORIALE DOMUS  
S.p.A.

**7.1 B074**

Effedi srl

**8.1 A028**

ege GmbH

**10.2 P030/N031**

EGGER Holzwerkstoffe  
Brilon

**10.1 H031**

Ehrlich Leder GmbH

**10.2 J030**

Ekin Yayincilik Ltd. Sil.

**10.1 G065**

Element One  
Multimedia GmbH

**10.1 H042**

Elite Office Furniture

**10.2 P014/N015**

EMS GmbH

**6.1 A050B**

ENEA-EREDU s. Coop

**9.1 B031**

Engelbrechts AS

**10.2 R018/Q019**

Entwicklungsgemein-  
schaft Inform

**8.1 B073**

enviva GmbH

**7.1 A071**

ergoERGO

**9.1 A069**

Ergonomic Solutions

**6.1 A033**

Ergorest Oy

**7.1 B073**

Ersa Ofis Mobilyalari

**7.1 A028**

EURO SPACE  
INDUSTRIES (M)

**8.1 A051**

Euroseats B.V.

**8.1 A029**

EUROSIT S.A.

**8.1 B029**

Euskirchen  
Manufaktur GmbH

**8.1 C040**

Ewins Pte. Ltd.

**10.1 E040B**



## NetWork | Serie Lounge | Serie 700 |

Management-Tischsystem

Polster Elemente, Beistelltisch

Sideboard



## Up **Formal wie funktional überzeugend.**

Stehpult

**Büromöbel von VS** überzeugen durch ihre intelligente Konzeption, die hohe Effizienz und Wirtschaftlichkeit im Einsatz sichert. Die unterschiedlichen Systemplattformen für Arbeitsplatzsysteme, Korpusmöbel sowie Screen- und Stellwandsysteme sind so angelegt, dass sie sich formal ergänzen und nicht nur eine große Vielfalt in der individuellen Ausgestaltung von Arbeitsplätzen eröffnen, sondern auch bestens zusammen harmonieren.

**VS auf der ORGATEC 2010:  
Halle 9, Stand B10.**

## F

Fabromont AG 7.1	C049
Fabryka Mebli Biurowych 9.1	B018
FAMO - Association of Spanish Manufacturers 6.1	C072
Filzfabrik Fulda GmbH & Co. KG 10.1	H019
Fischer Möbel GmbH 10.2	K058/J059
Fleischer 7.1	B031
FLEX spa 10.2	P061/Q060
FLORA Wilh. Förster GmbH & Co. KG 10.2	L025
formfarm Switzerland 10.2	Q041
FORMvorRat 9.1	A051
Forster Metallbau GmbH 9.1	A039
Forster Verkehrs- und Werbetechnik GmbH 9.1	039
Fortschritt 6.1	A060/B061
Foshan Yushi Furniture 6.1	B019
Four Design Aps 10.2	K030/J031
Frame Publishers 10.2	J062
FRANZ FERTIG GMBH 10.2	L059
FURNIKO 6.1	A049
FURSYS INC. 6.1	A020
Future Office Furniture 9.1	C010

## G

Gabriel A/S 6.1	C088
GAMMA EASTERN s.r.o. 6.1	A071
Garren Design 6.1	A059
Gauss Furniture L.L.C. 7.1	C015B
GENEXCO 8.1	B029
Gerak Mahir Sdn. Bhd. 10.1	G049
Gerätebau Felix Schulte 7.1	C060
Giroflex GmbH 8.1	A060/B061
Giroflex Nederland BV 8.1	A060/B061
Giroflex SA 8.1	A060/B061
Girsberger AG 10.2	P002
Girsberger GmbH 10.2	L002
Giulio Marelli Italia S.p.A. 10.2	R038/Q039
Glimakra Akvamatik AB 7.1	C018
Gonzaga-pro d.o.o. 8.1	C010
GONZAGARREDI SOC COOP. 6.1	B047
Götessons Industri AB 6.1	C091
Grace House Products 10.1	G015
Grupo Forma 5, S.L.U. 6.1	B049/A048
Guangzhou Lifan Furniture Accessory 6.1	B006
Gube GmbH + Co. KG 6.1	A056
Guialmi - Empresa de Móveis 8.1	A020/B021

GÜRKAN BÜRO MOBILYALARI SANAYI  
7.1 C021

Gwinner International  
GmbH  
10.2 K018/J019

## H

H.O.M.E. 10.2	K060
habit Ulrich Lodholz GmbH 10.2	R043
Hailo-Werk 6.1	A029
Haksel Büro Mobilyalari 7.1	C041
halumm GmbH 10.2	J051
Hammerbacher GmbH 7.1	B028
Hänel GmbH & Co. KG 10.1	E068
Hangzhou Dechang Hardware & Furniture 7.1	B038
HareChair 10.2	P048
Harvest Link Inter- national PTE LTD 10.1	E040A
Hasenkamp Logistik GmbH 7.1	C071
HASPO SYSTEM S.R.O. 10.1	G041
Haworth GmbH 6.1	B070/C071
Hegewald & Peschke 10.1	F070
Heller Incorporated 9.1	A069
Herbert Waldmann GmbH & Co. KG 7.1	B033A
Herman Miller Ltd. 6.1	A080/B081
hhp 10.1	H038
HILLER OBJEKTMOEBEL 9.1	C039/B038

HJE Systembau  
Eickhoff  
**10.1** **G051**

HOLZMEDIA GMBH  
**10.2** **R058/ Q059**

Home & Office  
Furniture Sdn Bhd  
**10.1** **G049**

Hon a s  
**10.1** **E061**

HON kovo sro  
**10.1** **E061**

Hong Kong Lizhi  
Seating Co, Ltd  
**6.1** **B045**

HON-nabytek s.r.o.  
**10.1** **E061**

Hörzentrum Olden-  
burg GmbH  
**10.1** **F030/ G031**

HOWE a/s  
**10.2** **M030/ L031**

HS Objektraum  
**6.1** **A052A**

HUMANSCALE Ltd  
**6.1** **A081**

Hund Büromöbel  
GmbH  
**8.1** **C061**

Hussl Sitzmöbel  
GmbH & Co.KG  
**10.2** **R048**

Hyundai Metal Co., Ltd.  
**8.1** **A019**

# I

IB CONNECT S.L.  
**10.1** **F068**

ICAM BRUNOSTEEL  
SPA  
**10.2** **P069/ Q068**

ICF spa  
**8.1** **B020**

Icon Office Design Ltd  
**7.1** **C066**

Ilona Rista  
**10.1** **H020**

ILPO  
**10.2** **J055**

IMASOTO S.A.  
**6.1** **A046**

imos AG  
**7.1** **C028**

Inaba Seisakusho  
**6.1** **B068**

Inclass Mobles, S.L.  
**6.1** **B060**

Industrie Design  
**10.1** **H050**

Informationstechnik  
Meng GmbH  
**10.1** **H030**

Innovative Europe ApS  
**10.2** **J001**

Inof BV  
**6.1** **B041**

INTERLÜBKE  
**10.2** **R010/ Q011**

INTERPARED, S.L.  
**10.1** **E060**

Interstuhl Büromöbel  
GmbH & Co. KG  
**7.1** **B050/ C051**

Invitalis GmbH  
**10.1** **H068**

IOS Co.,Ltd.  
**7.1** **C002**

Iou Jia Industrial Co.  
Ltd.  
**7.1** **B026**

Italian Sedioliti Srl  
**10.2** **J061**

# J

Jansen Furniture  
**10.1** **E028/ F029**

JG GROUP Buro S.A.  
**6.1** **B058/ C059**

Jiangsu Omni  
Industrial Co., Ltd.  
**6.1** **C004**

JOHANSON DESIGN  
**10.2** **K010/ J011**

Jonas & Jonas Design  
Möbel GmbH  
**9.1** **C073**

JUNCKERS INDUS-  
TRIER A/S  
**6.1** **C068**

JUNG WOO CO.,LTD  
**10.1** **F040**

# K

k&r Sax GmbH  
**9.1** **C038**

KAEFER Construction  
GmbH  
**10.1** **F028/ G029**

Kanewell Industrial  
**7.1** **A021**

KARDEX Deutschland  
GmbH  
**10.1** **G001**

Karl Kilpper GmbH  
**10.2** **Q072**

KASO OY  
**8.1** **B004**

Kastel SRL  
**7.1** **A050/ B051**

Kelly International Corp.  
**7.1** **B008**

KFF  
**10.2** **L058**

Kindermann GmbH  
**10.1** **G059/ F058**

Kinnarps Samas GmbH  
**6.1** **A060/ B061**

KINZO AIR by bau+art  
**9.1** **C028**

Kleinkopf Stahlrohr-  
möbel GmbH  
**10.1** **F010/ G011**

KLÖBER GmbH  
**6.1** **A078/ B079**

Knauf AMF GmbH &  
Co. KG  
**10.1** **F012**

Knelldesign  
**6.1** **A050C**

Koelnmesse GmbH  
**7.1** **A051**

Koelnmesse Ltd.  
**6.1** **A037**

Koelnmesse Pte. Ltd.  
**7.1** **B024**

Köhl GmbH  
**6.1** **B051**

Kokuyo Furniture  
**6.1** **B080/ C081**

Koleksiyon Contract  
Office Mobilya  
**10.2** **K041/ L040**

KOMTECH  
**10.1** **H042**



BENE AUF DER  
**ORGATEC 2010**  
26.-30.10 HALLE 9.1./B50

# BENEWIRKT BEI VISIONÄREN DESIGNERN.

Büro als Lebensraum, gegliedert in unterschiedliche Zonen und Bereiche. Räumlich flexibel und mit offenen Strukturen – anregend, vielfältig und facettenreich. Gemeinsam mit Kunden und Partnern gestaltet Bene Bürolandschaften, die den Mitarbeitern ein ideales Arbeitsumfeld bieten. So wird Büro zum Managementinstrument und zum Erfolgsfaktor von Unternehmen. Mit der Produktfamilie PARCS kreierte PearsonLloyd einen visionären Beitrag für zeitgemäße Bürolandschaften. [www.bene.com](http://www.bene.com)

**bene**

Kondator AB  
6.1 B001

König und Neurath AG  
7.1 A058/ B059

Kusch + Co.  
10.2 Q040/ P041

Kwang-Duck Chair Co.,  
10.1 F040

## L

L&C Group Corp.  
10.2 J060

LAMM S.p.A.  
9.1 A029

Lammhults Möbel AB  
9.1 C048

Lapalma Srl  
10.2 P050

Ld Seating  
7.1 C040

Le Tisage D'Arcade S.A.  
10.2 R025

Leader Office Furniture  
10.1 G019

Legamaster / edding  
Vertrieb GmbH  
10.1 H069

Lichtakademie  
Bartenbach  
7.1 A032A

Lifetime Product Inc.  
10.2 R051

Lignotrend Produk-  
tions GmbH  
10.1 G023

Linea Fabbrica s.r.l.  
8.1 A059

Lingtao Furniture HK  
7.1 A019

Luoyang Steelite Steel  
Cabinet Co., Ltd.  
6.1 B002

LUSTRUM AB  
10.2 J042

LUXIT S.R.L.  
7.1 A067

LUXY SRL  
10.2 N039/ P038

LZI Lanzendörfer  
Informationssysteme  
GmbH  
7.1 B072

## M

MAEL S.R.L.  
8.1 A021

MANADE  
9.1 C020

Maro SP. zo.o.  
7.1 C028

Martex SpA  
8.1 B051

Martin Stoll  
6.1 A060/ B061

MAS - Comercial de  
Industrias Reunidas  
9.1 A030

Materia  
6.1 A060/ B061

MAYER Sitzmöbel  
GmbH & Co. KG  
6.1 A031

MBT  
6.1 A060/ B061

md international  
10.2 J064

Meet n Greet  
10.2 J018

Megablok, S.A.  
6.1 C060

MERRYFAIR CHAIR  
SYSTEM SDN. BHD.  
6.1 A038

Metalmobil Divisione  
Di IFI SpA  
10.2 P062

Mey Chair Systems  
GmbH  
9.1 C007

MIX UFFICIO SRL  
10.2 P068

MK-Tresmer Oy  
8.1 B004

MOBEL LINEA S.L.  
6.1 B040/ C041

Mobel Original Design  
Oy  
10.2 R040

MOBILEX srl  
8.1 A041

ModernSolid Industri-  
al Co.Ltd.  
7.1 C020

moll Funktionsmöbel  
GmbH  
9.1 A021

Movisi GmbH  
6.1 A050D

MOX AG  
9.1 B070

## N

Nagasteel Equipment  
Sdn. Bhd.  
10.1 F065

Nanjing Millennium  
Harvest  
8.1 A018

New Line Office srl  
10.2 K059

Niehoff Contract  
GmbH  
8.1 C041

Nightingale Corp.  
8.1 C071

NOVUS GmbH & Co.  
KG  
10.1 H029

Nowy Styl Group  
7.1 A018/ B019

NURUS A.S.  
9.1 A020/ B021

## O

OASYSCHAIR CO., LTD.  
7.1 C011

Ocean Avenue Co. Ltd.  
8.1 A026

OFFECCT AB  
10.2 P020

OFFICE PRO sro  
10.1 E061

Officeline AB  
6.1 C032

Ofisworld Co., Ltd.  
7.1 C015

OFITA Interiors S.A.  
6.1 A061

Ofitres  
6.1 C069

Okamura Corporation  
8.1 A038

OLIVO SRL  
10.2 N049



ONGO GmbH  
6.1 A050A

ophelis Pfalzmöbel  
GmbH  
9.1 B040/ C049

Origo International  
Company Inc.  
10.2 M024

OSRAM GmbH  
7.1 A032B

OWA  
10.1 G028

Özmaçes Madeni Esya  
Sanayi  
7.1 C010

## P

PALMBERG Büroein-  
richtung + Service  
GmbH  
7.1 A040/ B041

Panelkon Konferans ve  
Ofis Koltuk  
10.1 H052

PAPATYA  
10.2 J020

PEDRALI SpA  
9.1 A010

PERFECT FURNITURE  
7.1 B018

phenova GmbH  
6.1 A052B

Philips GmbH  
7.1 B033B

Picanova GmbH  
10.1 H032

Pinter Chair Industrial  
Corp.  
7.1 B014

Plan W GmbH  
10.2 N051

PLANNING SISPLAMO  
S.L.  
6.1 B058/ C059

POLIKAT SPOLKA  
AKCYJNA  
6.1 A042

PowerKiss Oy  
10.1 H063

PPVMEDIEN GmbH  
7.1 A038A

Prima Office AB  
10.2 Q058/ P059

PROFlm Ltd  
8.1 B010

Promet  
10.1 E058

prosedia  
7.1 B060/ C061

PT. Sinar Continental  
7.1 B002

## Q

Quadrifoglio  
6.1 B038/ C039

Quality Office  
7.1 A070

Quinti Umberto & C.  
Snc  
10.2 J039

## R

R.A. MOBILI S.P.A.  
10.2 N067

Ragnars Inredningar  
AB  
10.1 G038/ H039

Rapido Mobilya  
Dekorasyon  
7.1 A028

raumagentur  
9.1 B041

REAL PIEL Srl  
10.2 J070

Recytext Textil-  
aufbereitung  
10.2 J038

REHAU AG+Co  
10.1 H051/ G050

REISS Büromöbel  
GmbH  
7.1 C050

Renz GmbH  
10.1 G010/ H011

REXITE SpA  
10.2 N041/ P040

Rhenac Lumina GmbH  
7.1 A069

Richter Furniertechnik  
GmbH & Co. KG  
10.1 H028

RIM-CZ, spol. s.r.o.  
8.1 A039

ROBBERECHTS NV  
6.1 C050

Robust Manufacturing  
& Marketing  
7.1 C017A

ROHDE & GRAHL  
GMBH  
7.1 B021

Rolf Benz AG & Co. KG  
10.2 L060/ K061

Rosconi GmbH  
9.1 C039/ B038

Rossin GmbH  
10.2 J016

Royal Mosa BV  
10.2 K038

Ruckstuhl AG  
9.1 C031

Ruhe & Raum GmbH  
10.2 R059A

Russet Trading &  
Investment Ltd  
7.1 B003

## S

SA Möbler AB  
10.1 H002

Safari Office System  
6.1 C030

Saint-Gobain Ecophon  
GmbH  
10.1 G040/ H041

Salli Systems/  
Easyydoing Oy  
6.1 A092

Samariterstift  
Neresheim  
10.1 H012

SATO Office GmbH  
8.1 C060

Schärf  
6.1 A060/ B061

Schmalenbach Design  
GmbH  
10.2 K002

Schnepel GmbH &  
Co.KG  
10.1 H044

Scholze AG  
6.1 B092

Score B.V.  
6.1 A011

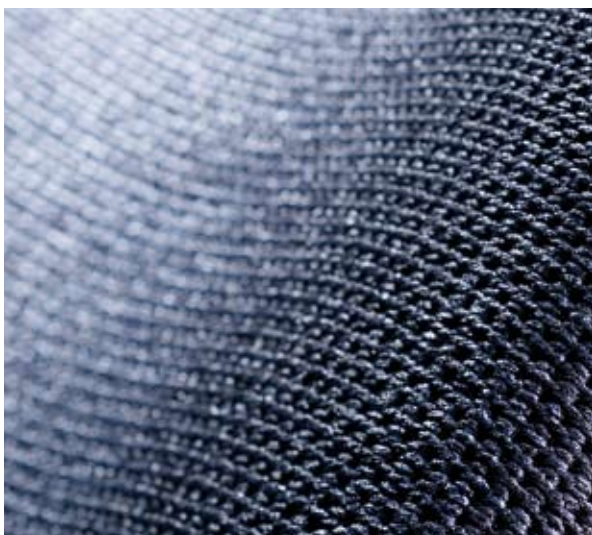
**Besuchen Sie uns  
auf der ORGATEC in Köln  
vom 26. – 30. Oktober 2010  
Halle 9.1, Stand C21/B20.**



Deutschland: USM U. Schärer Söhne GmbH, D-77815 Bühl  
Tel. +49 72 23 80 94 0, [info@usm.com](mailto:info@usm.com)  
Schweiz: USM U. Schärer Söhne AG, CH-3110 Münsingen  
Tel. +41 31 720 72 72, [info@usm.com](mailto:info@usm.com)  
[www.usm.com](http://www.usm.com)



**USM**  
Möbelbausysteme



## **Eco**

Überraschend anders, lebenslang sympathisch.

Sechs innovative Strukturen in jeweils acht Farben.

Eco Zen 280005|20634 | Eco Tec 280008|6765

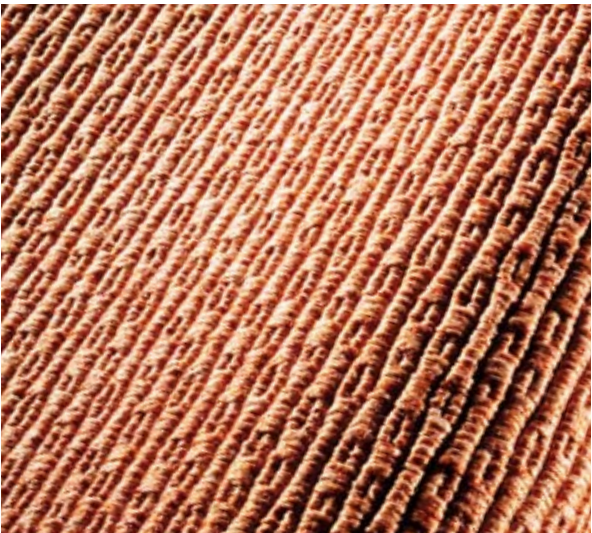
Eco Syn 280002|52740 | Eco Syn 280003|7141

Tel 0521 92 45 90, [www.carpetconcept.de](http://www.carpetconcept.de)

**Gewebte Leidenschaft, made in Germany.**



Carpet Concept  
auf der Orgatec  
Halle 10.2  
Stand P10 N11



SDAD. COOP. Obrera "Ezcaray" <b>6.1</b>	<b>C058</b>	Sonic Chair <b>8.1</b>	<b>A070</b>	TONON & C. S.p.A. <b>10.2</b>	<b>K020/ J021</b>
Sedorama AG <b>8.1</b>	<b>B049/ A048</b>	Spectral Audio Möbel GmbH <b>10.1</b>	<b>G058/ H059</b>	TOPSTAR GmbH <b>10.2</b>	<b>N060/ M061</b>
Sedus Stoll AG <b>8.1</b>	<b>B048/ C049</b>	spiegels collection GmbH & Co. KG <b>9.1</b>	<b>B060/ C061</b>	Tosunogullari Mob. San.ve Tic. A.S. <b>6.1</b>	<b>B029</b>
Sella S.C. <b>10.1</b>	<b>G013</b>	SSI SCHÄFER <b>8.1</b>	<b>B019</b>	Toucan-T Carpet Manufacture GmbH <b>10.1</b>	<b>H060</b>
SELLEX S.A. <b>9.1</b>	<b>B030</b>	Steeper GmbH <b>8.1</b>	<b>B073</b>	Traco Pte. Ltd. <b>10.1</b>	<b>E040C</b>
Selmer Objekteinrich- tungen <b>8.1</b>	<b>B049/ A048</b>	STILO AG <b>8.1</b>	<b>C050</b>	Trade Management Group <b>6.1</b>	<b>A040</b>
Senator International <b>8.1</b>	<b>C007</b>	Stoll Giroflex AG <b>8.1</b>	<b>A060/ B061</b>	TRILUX GmbH & Co. KG <b>7.1</b>	<b>B039A</b>
Serpa, H. Hiendl GmbH & Co. KG <b>10.1</b>	<b>G069</b>	Strictly Design A/S <b>6.1</b>	<b>B090</b>	Trisit Textiltechnologie GmbH & Co. KG <b>10.2</b>	<b>J038</b>
SEYEON LTD. <b>8.1</b>	<b>B001</b>	STUA S.A. <b>9.1</b>	<b>A049</b>	TUNA CELIK ESYA SANAYI VE TIC. A.S. <b>10.2</b>	<b>L030/ K031</b>
Shanghai Acosma Furniture Co., Ltd. <b>6.1</b>	<b>A030</b>	Studio Antti E <b>10.2</b>	<b>R041</b>	TÜV Rheinland Group <b>6.1</b>	<b>C090</b>
Shanghai Allbest Furniture Co., Ltd. <b>10.1</b>	<b>E050</b>	Sunburst Furniture Co.Ltd. <b>7.1</b>	<b>B012</b>	<b>U</b>	
Shuter Enterprise <b>7.1</b>	<b>C015A</b>	SUPPORT DESIGN AB <b>7.1</b>	<b>B006</b>		
Sigel GmbH <b>10.1</b>	<b>G071</b>	Swedese Möbler AB <b>10.2</b>	<b>K040/ J041</b>	<b>U</b>	
Signet Wohnmöbel GmbH & Co. KG <b>10.2</b>	<b>M040/ L041</b>	System 180 <b>10.2</b>	<b>Q070</b>		
SilenceSolutions GmbH <b>10.1</b>	<b>G030</b>	<b>T</b>		<b>U</b>	
Silverline Office Equipment Ltd. <b>6.1</b>	<b>C038</b>	Tactile Concepts Europe LTD <b>6.1</b>	<b>C040</b>		
SINETICA INDUSTRIES <b>8.1</b>	<b>A030/ B031</b>	Teamplan Josef Meyer GmbH <b>10.2</b>	<b>J068</b>	Ultradex GmbH <b>10.1</b>	<b>H019</b>
Singapore Furniture Industries Council <b>10.1</b>	<b>E040D</b>	TECH & Q FURNITURE <b>10.1</b>	<b>F063</b>	UNIFOR SPA <b>10.2</b>	<b>Q010/ P011</b>
Sitag AG <b>6.1</b>	<b>B050</b>	Tecnitalia S.R.L. <b>9.1</b>	<b>C009</b>	Unilux <b>6.1</b>	<b>C080</b>
Sitec Marketing Pte <b>10.1</b>	<b>E040E</b>	Tenhæff <b>6.1</b>	<b>A069</b>	Unite Seating Inter- national Co., Limited <b>7.1</b>	<b>A017</b>
SMART Technologies GmbH <b>10.1</b>	<b>F011/ E010</b>	Texaa, SAS <b>10.1</b>	<b>F022</b>	USM U. Schärer Söhne GmbH <b>9.1</b>	<b>C021/ B020</b>
Softline All Kit Srl <b>10.2</b>	<b>J029/ K028</b>	Thonet GmbH <b>9.1</b>	<b>A040</b>	<b>V</b>	
SOKOA <b>8.1</b>	<b>B029</b>	Tobias Grau GmbH <b>7.1</b>	<b>B039B</b>		
				VAGHI s.p.a. <b>10.2</b>	<b>Q001</b>
				Van Esch bv <b>10.2</b>	<b>R011</b>
				Vantex International <b>7.1</b>	<b>B020</b>